

LEGENDA:

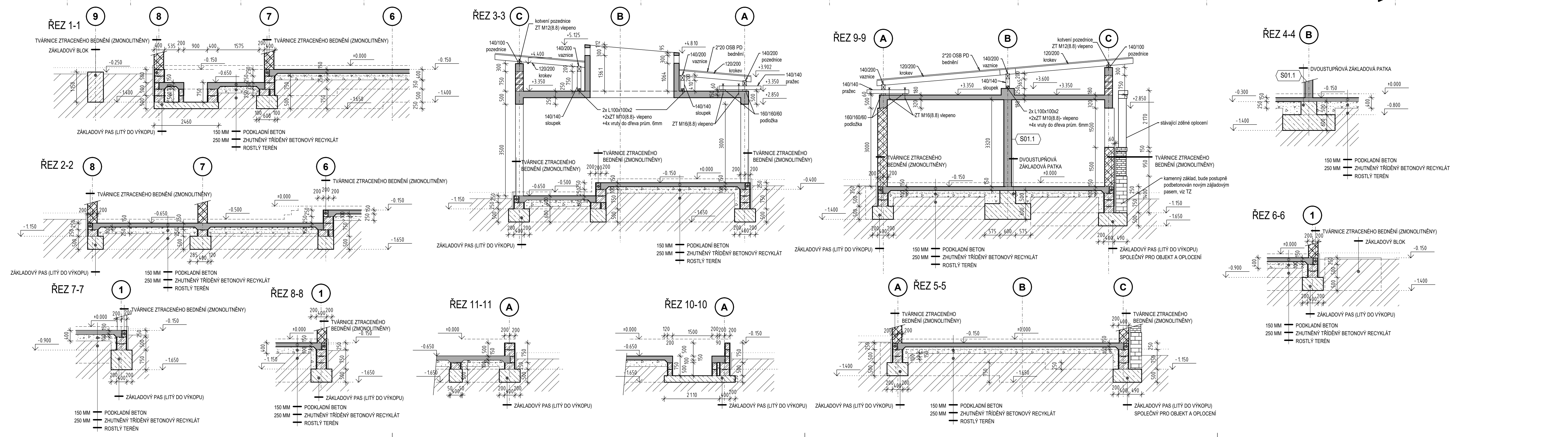
- železobeton v řezu
- železobeton v řezu - ztracené bednění - C20/25-XC2
- železobeton - základové patky a pasy - C 20/25-XC2
- keramické tvárnice broušené tl. 300mm, P10 na T100
- keramické tvárnice broušené tl. 385mm, P10 na T100
- štrkocement / betonový recyklat

MATERIÁLY:

PRVEK	BETON (ČSN EN 206-1)	KRYTÍ	OCEL
základová deska	C20/25 - XC2	vnější lic - 40 mm vnitřní lic - 25 mm	B500B
základové pasy, patky	C20/25 - XC2	50 mm	B500B
stropy, sloupce, věnce	C30/37 - XC1	25 mm	B500B

POZNÁMKY:

- součástí výkresu je Technická zpráva
- stávající konstrukce jsou převzaty z dochovaných částí původního projektu. Nemusí přesně odpovídat skutečnosti.
- Při dostavbě je třeba stávající konstrukce ověřit na místě.
- otvory ve stěnách jsou kólovány od základové desky
- základové pasy a patky budou betonovány přímo do výkopu
- betonový recyklat pod ZD nutno zhutnit - Edef.2=30MPa
- v základových pasech budou provedeny průstupy dle požadavků profesí,
- do bednění budou vloženy před betonáží chráničky dle požadavků profesí



Změna vstupu s lékárnou do areálu nemocnice Jičín

Oblastní nemocnice Jičín
Bolzanova 512, 506 43 Jičín, kraj Královéhradecký

KARLÍN BLOK
ARCHITECT & PROJECT
ARCHITECT & PROJECT

KARLÍN BLOK, s.r.o.
Pivovarská 1245
500 03 Hradec Králové

IM Projekt, spol. s r. o.
Náměstí Míru 13
Mladá Boleslav
253 01
www.improjekt.cz

ABP a.s. PRAHA
Jemnická 3/355
Praha 4
140 00
www.abppraha.cz

16-022

STUPEŇ DOKUMENTACE
DOKUMENTACE PRO PROVÁDĚNÍ STAVBY

DPS

D DOKUMENTACE STAVEBNÍCH OBJEKTŮ

SO-02 Změna vstupu s lékárnou

020 KONSTRUKČNÍ ŘEŠENÍ

KOA

VÝKRES TVARU ZD

01/2017

1:75

D 50-02 020 01 00